



ARC

東京日本語学校

ARC Tokyo Japanese Language School

学校法人ARC学園 理事長あいさつ

Incorporated Educational
Institution ARC Gakuen
General Director's message



理事長 鈴木 由美子
General Director,
Suzuki Yumiko

学校法人ARC学園は、教育基本法及び学校教育法の趣旨に基づいて留学生に対する日本語教育を行い、世界に貢献する人材を育成することを目的として、2017年10月に設立いたしました。

本学の理念は、次の3つのキーワードに示されています。

- **A**rticulation = つながり
- **R**ealization = 実現
- **C**ontribution = 貢献

留学生が地域社会とつながり、言語文化の異なる人々と相互理解を深めることによって、他者との関わりのなかで自己の夢を実現し、世界に貢献できる人材を育成していきたいと考えております。またそのことが、地域社会の健全な発展にもつながると信じております。

ARC学園は世界中の国と地域から熱意ある留学生を受け入れています。本学で日本語を学んだ留学生が、世界のさまざまな場所で活躍してくれることを願って、日本語教育の進歩と普及に貢献していきたいと考えます。

The Incorporated Educational Institution ARC Gakuen was established in October 2017, to provide Japanese language education to foreign students in compliance with the principle of Japanese Fundamental Law of Education and School Education Law, and to cultivate talented people that can contribute to the world.

The school's philosophy is expressed in these three keywords:

- **A**rticulation
- **R**ealization
- **C**ontribution

We hope to cultivate young adults who can contribute to the world by realizing themselves through connections with the local community, deepening the mutual understanding with people of different cultures and languages. At the same time, we believe that the presence of foreign students can be of beneficial effect for the constitution of a healthy local society.

ARC Gakuen is welcoming passionate students from all over the world. We pray for the success of our students in various settings, and hope to contribute to the development and diffusion of Japanese language education in the world.

ARC 学園の特徴 Features of ARC Gakuen

1 東京都知事認可校

School accredited by Tokyo Metropolitan Government

ARC 東京日本語学校は学校教育法に定められた各種学校で、教育設備や授業カリキュラムが充実しており、安心して学習できます。また認可校なので、通学定期券を使うこともできます。

ARC Tokyo Japanese Language School holds the status of "Miscellaneous School" as per standards of the School Education Law, meaning that both the school's facilities and curriculum meet the requirements for a sound learning environment. As an officially recognized institution, our student can purchase the student commuter pass to come to school.

2 質の高い日本語教育

High quality Japanese language education

ARC 学園では、経験豊富な講師陣によるコミュニケーション能力の養成を主眼とした質の高い日本語教育を実践しています。中級以上のクラスでは、学習者のニーズに応じて目的別の授業も行っています。

At ARC Gakuen, high quality Japanese language education, based on the perfecting of communication skills, is provided by a group of well experienced teachers. For students of the intermediate level and above, classes specialized per learning goals are also available.

3 多国籍

Multinational environment

ARC 学園では常時30か国以上の留学生が学んでいます。さまざまな背景を持つ仲間との交流を通じて、異なる文化や考え方をすることで、視野が広がります。スタッフもさまざまな言語に対応できます。校内に祈祷室も設置しています。

Students from over 30 countries across the world study at ARC Gakuen. By the continuous exchange with classmates of different backgrounds, our students meet different cultures and thinking patterns, and learn how to broaden their horizons. School staff provides assistance in multiple languages, and there is a prayer room inside the school.

4 地域社会との交流

Exchange with the local community

地域社会との関わりをとおして、多文化や多様性への理解の深まりを目指しています。近隣の大学、小中学校、特別支援学校との国際交流や町内会の行事への参加など、さまざまな取り組みを行っています。

To provide the most diverse and multicultural experience, the school works in deep connection with the local community, partnering with neighboring universities, elementary schools, schools for students with special needs, and joining the events of the community association.

5 進路支援・カウンセリング

Career support and Counseling

進学や就職などの進路に向け、一人ひとりに合わせきめ細かい支援を行っています。出席・成績優秀者は指定校推薦制度も利用できます。また、相談室を設置し、留学生生活上の困ったことや不安なことなど、さまざまな相談に対応しています。

The school offers dedicated, personalized post-graduation support for every student wishing to work or access higher education in Japan. Students with remarkable grades and attendance are eligible for the school recommendation system. In addition, Student Counseling Office helping student with their study or everyday life related problems is available within the school.

6 各種サポート

Other services

在校生は医療費の自己負担分(30%)を補償する留学生補償制度が利用できます。皆勤賞や各種奨学金も用意しています。希望者には提携先の学生寮も紹介しています。

Our students have access to JLIC Foreign Students Insurance plan, covering the 30% of medical expense not covered by the National Health System. The school rewards students with perfect attendance and different scholarships are available for entry. For students requesting it, the school can introduce them student dormitories and other housing facilities.

■ 校内設備 School Facilities



保健室
Infirmary



図書室
Library



ラウンジ
Lounge



祈祷室
Prayer room



テラス
Terrace

ARC東京日本語学校 コース案内

ARC Tokyo Japanese Language School Courses Outlines

一般留学コース Standard Study Abroad Course

レベルに応じたカリキュラムで、基礎から体系的に日本語を学ぶことができます。コミュニケーション能力の養成に主眼を置き、タスクなどの豊富な教室活動を通じて自然でなめらかな日本語の習得を目指します。情報の受信・発信の機会を豊富に設けることにより、自立的な学びと考える力を育成します。

中級以上のクラスでは、学習ニーズに応じた選択授業や進路別の特別クラスを設け、卒業後の進路支援にも力を入れています。

入学時期	4月、7月、10月、1月
授業時間	週5日(月～金) 45分×4時限 午前クラス 9:15～12:30 午後クラス 13:30～16:45
対象	高校卒業以上
ビザ	留学ビザ
学習期間	1年～2年

- ◆履修科目
発音・文字、総合日本語、聴解、読解、会話、作文、日本事情
- ◆選択授業
試験対策、進路対策、4技能強化、日本文化など
- ◆進路別特別クラス
大学院進学クラス、大学特進クラス、ビジネス日本語クラス
- ◆試験対策オプション講座
日本語能力試験(JLPT)、日本留学試験(EJU)

Students can learn Japanese systematically from the basis, thanks to curricula divided per proficiency level. The programs aim to nurture communication skills through rich class activities conceived for natural and smooth fluency. Thanks to multiple chances of self-expression and learning, we train independent thinking and study.

From the intermediate level and above, students have access to a wide selection of optional classes conceived to meet different learning needs or career goals; the school also provides post-graduation support.

Start	April, July, October, January
Timetable	5 days / week, 45 minutes × 4 periods Morning class 9:15 - 12:30 Afternoon class 13:30 - 16:45
Requirement	High school diploma or above
Visa	Student visa
Duration	1 - 2 years

- ◆Subjects
pronunciation, characters, comprehensive Japanese, listening, reading, conversation, written composition, Japanese culture
- ◆Optional Classes
exam preparation classes, post-graduation career training classes, classes for the development of the 4 abilities, Japanese culture...
- ◆Special Classes
Preparatory Course for Graduate School, Special Preparatory Course for Prestigious Universities, Business Japanese Class.
- ◆Optional Courses for exam preparation
JLPT, EJU preparation courses

集中日本語コース Intensive Japanese Course

短期集中的に日本語を学ぶコースです。長期のビザをお持ちの方は、継続して学習を続けることも可能です。

入学時期	4月、7月、10月、1月
授業時間	週5日(月～金) 45分×4時限 午前クラス 9:15～12:30 午後クラス 13:30～16:45
対象	年齢16歳以上
ビザ	日本在住者、短期滞在、ワーキングホリデーなど
学習期間	3か月

A course designed to allow learners to study the language on a short term. Holders of long term visas can apply to this course as well.

Start	April, July, October, January
Timetable	5 days / week, 45 minutes × 4 periods Morning class 9:15 - 12:30 Afternoon class 13:30 - 16:45
Requirement	Being at least 16 years old
Visa	Permanent resident, Working Holiday visa, Short stay visa...
Duration	3 months



到達目標 Achievements schedule

• 1学期 = 3か月

期	レベル	到達目標
第1期	入門	日本で生活するのに必要な最低限の会話能力が身につく。
第2期	初級	日常的な会話は大体こなせる。初級基本文型を理解し、意見を述べたり文章を書いたりすることができる。
第3期	初中級	
第4期	中級準備	日常会話に不自由はなくなる。専門用語を含めて語彙が増え、専門学校への入学が可能な日本語能力が身につく。
第5期	中級	
第6期		
第7期	上級	日本人と支障なく意思の疎通ができる。大学受験や就職が可能な日本語能力が身につく。
第8期		

• 1 term = 3 months

Term	Level	Learning goals
1st term	Beginner	Acquiring the basic expressions and conversation skills useful to live in Japan
2nd term	Elementary	Learner is able to perform everyday conversation; ability to understand basic sentence structures and express one's own ideas in oral and written form.
3rd term	Lower intermediate	
4th term	Intermediate	The learner gains confidence in everyday conversation, increasing their personal vocabulary with technical terms. The learner attains the proficiency required for admission into a Japanese vocational college.
5th term	Upper Intermediate	
6th term		
7th term	Advanced	The learner is able to converse with native speakers with no troubles, attaining the proficiency required to attempt a Japanese university admission exam or look for a job.
8th term		

学校行事 School Events

年間を通して校外学習や地域社会との関わり、多様性のある交流やイベントを積極的に設けています。日本についての理解も深めることができます。

Throughout the year, thanks to the connections with the local community, the school actively organizes events and exchange opportunities, where students can also gain a better understanding about Japan.

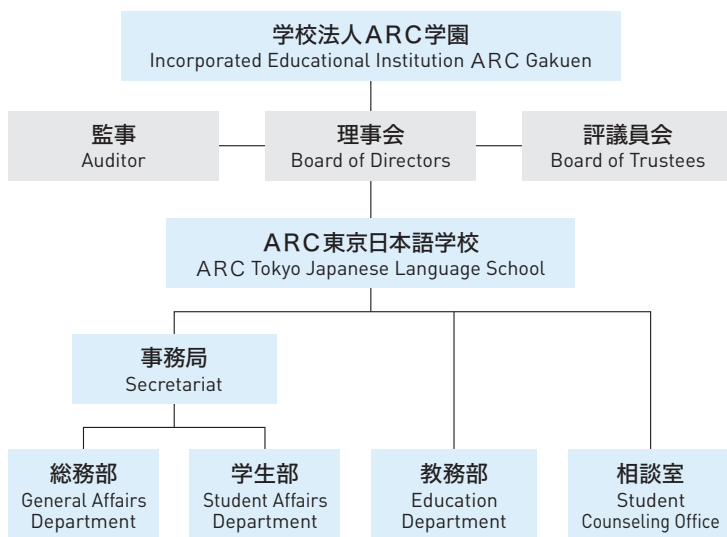


4月	お花見、防災訓練
5月	運動会
6月	日本留学試験 (EJU)
7月	日本語能力試験 (JLPT)、神楽坂祭り
8月	夏休み
9月	スピーチ大会
10月	こども祭り (国際屋台)、クラス別校外学習
11月	日本留学試験 (EJU)、フットサル大会
12月	日本語能力試験 (JLPT)、交流パーティー
1月	映画鑑賞会
2月	校外学習 (日帰りバス旅行)
3月	ひな祭り、卒業式

April	Hanami, Disaster Prevention drill
May	Sports Day
June	EJU examination, 1st session
July	JLPT examination, 1st session, Kagurazaka Festival
August	Summer Holidays
September	Speech Contest
October	Children festival, field trips
November	EJU examination, 2nd session, Futsal tournament
December	JLPT examination, 2nd session, End of Year party
January	Film festival
February	Comprehensive School trip (1 day)
March	Girls' Day, Graduation Ceremony

組織・沿革 Incorporated Educational Institution ARC Gakuen Organization Chart & History

■ 組織図 Organization Chart

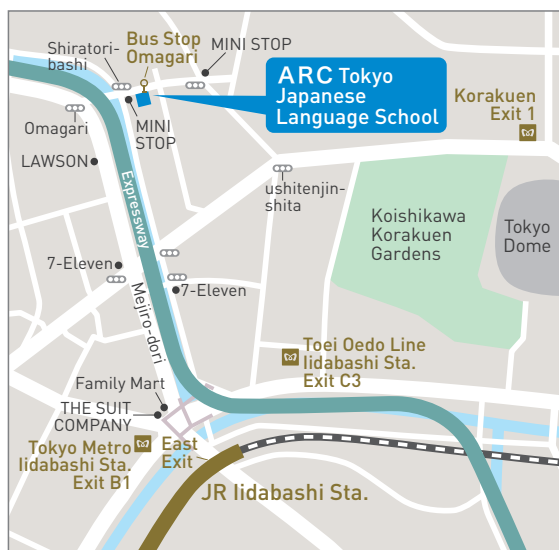


■ 沿革 History

2017年 10月	学校法人ARC学園設立 ARC東京日本語学校開校 (定員640人)
2018年 4月	ARC東京日本語学校法務省告示
October 2017	Establishment of Incorporated Educational Institution ARC Gakuen Opening of the ARC Tokyo Japanese Language School, with a capacity of 640 students
April 2018	ARC Tokyo Japanese Language School is publicly recognized by the Ministry of Justice.

アクセス Access & Map

■ 校舎地図 School Map

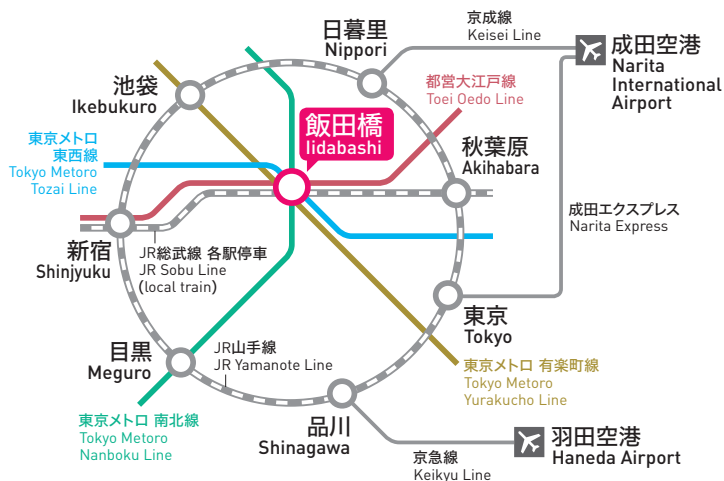


- 最寄駅：飯田橋駅、後楽園駅
- Closest stations: Iidabashi Station, Korakuen Station

ARC東京日本語学校 ARC Tokyo Japanese Language School

東京都文京区後楽2-23-10
2-23-10, Koraku, Bunkyo, Tokyo
Tel: 03-5804-5811 E-mail: tokyo@arc.ac.jp
URL: <https://www.arc.ac.jp/Tokyo>

■ 路線図 Access



■ 周辺案内 In the same area



- 東京ドーム • 小石川後楽園 • 神楽坂 • 東京大神宮
- 東京大学、中央大学、東洋大学、法政大学など
- Tokyo Dome • Koishikawa Korakuen Garden • Kagurazaka
- Tokyo Daijingu Shrine
- Tokyo University, Chuo University, Toyo University, Hosei University and others...



<https://www.arc.ac.jp/>